

MANUAL DE SEGURIDAD

PARA USUARIOS

Así enfrentamos el **COVID-19**
¡Ponte Pilas!

TRANSPORTE
DE PASAJEROS
grande otra vez

QUITO
grande otra vez

Objetivo

Proporcionar un manual informativo para que los usuarios del Sistema Integrado de Transporte Municipal, conozcan los protocolos para el correcto uso del servicio.

Público

Usuarios del Sistema Integrado de Transporte Municipal.

Aplicación

Unidades, paradas, estaciones, oficinas, edificios administrativos y cualquier otra instalación de la Empresa.

Así enfrentamos el COVID-19.
**Cuando uses nuestro
servicio**
iPonte Pilas!



Todas nuestras unidades son **desinfectadas** en cada viaje y antes que los usuarios las aborden. Además cuentan con **“Cabinas seguras”** como medida de prevención para nuestros conductores.

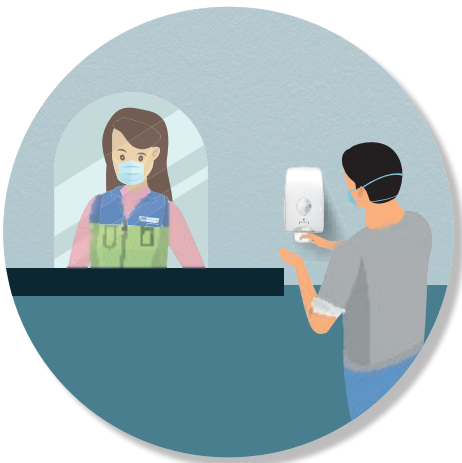


Paradas y estaciones al igual que el resto de las instalaciones se **desinfectarán** constantemente.

Así enfrentamos el COVID-19.
**Cuando uses nuestro
servicio**
iPonte Pilas!



Nuestras estaciones cuentan con **lavamanos** para tu uso, hazlo de manera responsable.



Nuestras paradas y estaciones cuentan con **dispensadores de gel antibacterial** para los usuarios.

Así enfrentamos el COVID-19.

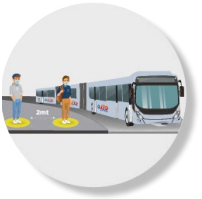
Cuando uses nuestro servicio

iPonte Pilas!

Al utilizar el Transporte Público cumple las siguientes normas:



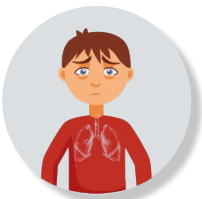
Es obligatorio el uso de mascarilla.



Respetar la señalética de “Distancia segura” en las filas de espera.



En las unidades viajarán respetando el distanciamiento físico entre usuarios y la señalética colocada.



Si tienes síntomas de afectación respiratoria, no uses el servicio.



Si estornudas o toses tapa tu boca y nariz con la parte interior del codo.



Antes de ingresar a usar el servicio, controlaremos la temperatura a cada usuario.

Así enfrentamos el COVID-19.

Lávate las manos correctamente

iPonte Pilas!



Moja las dos manos con agua



Usa jabón líquido en abundancia



Frota las palmas de las manos



Frota el espacio entre los dedos



Cierra la mano y frota el dorso de los dedos



Frota los pulgares con movimientos rotatorios



Frota dedos y uñas en las palmas de las manos



Frota las muñecas



Enjuágate bien con agua



Sécate las manos con papel desechable

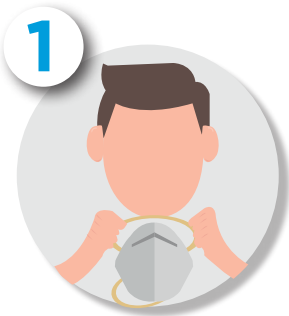


Tus manos están limpias

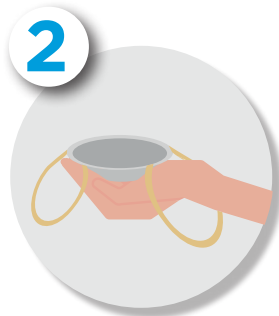
Así enfrentamos el COVID-19.

Colócate la mascarilla N-95 correctamente

¡Ponte Pilas!



Verifica el estado de las tiras



Coloca la copa del respirador en la palma de la mano con las tiras colgando hacia abajo de la mano



Colócala bajo el mentón y sobre la nariz. Sostenlo y firmemente coloca las tiras atrás de la cabeza



Ajusta las tiras de forma que la de arriba quede en la nuca y la otra debajo de las orejas



Con las dos manos moldea la pieza metálica a la forma de la nariz



Cubre con las manos e inhala profundamente. Si penetra aire por las orillas, reajusta la banda metálica y las tiras y repite el chequeo

TRANSPORTE DE PASAJEROS

grande otra vez



Así enfrentamos el **COVID-19**
iPonte pilas!



TransporteQuito

Empresa de Pasajeros Quito